



¿POR QUÉ INVERTIR EN CARTAGENA DE INDIAS?



CARTAGENA DE INDIAS

Cada Oficina es de Propiedad y Operación Independiente

DATOS GENERALES DE LA CIUDAD

Año de Fundación: 1.533

Población: 1.100.000 habitantes

Clima: Tropical Húmedo

Extensión: 609.1 Km²

Moneda: Peso Colombiano

Cartagena es la primera ciudad turística de Colombia, la cuarta ciudad industrial del país y el principal puerto de contenedores y de cruceros a nivel nacional.



¿POR QUÉ INVERTIR EN CARTAGENA DE INDIAS?



CARTAGENA DE INDIAS

Cada Oficina es de Propiedad y Operación Independiente

Cartagena goza de una estratégica ubicación que la ha convertido en un centro de desarrollo industrial, logístico, comercial y turístico

Ciudad de Referencia	Tiempo de Vuelo	Distancia Millas
Panamá	40 minutos	320
Caracas	1 hora 10 minutos	470
Miami	2 horas y media	1.25
New York	4 horas	2.187
Los Ángeles	7 horas y media	3.75



¿POR QUÉ INVERTIR EN CARTAGENA DE INDIAS?

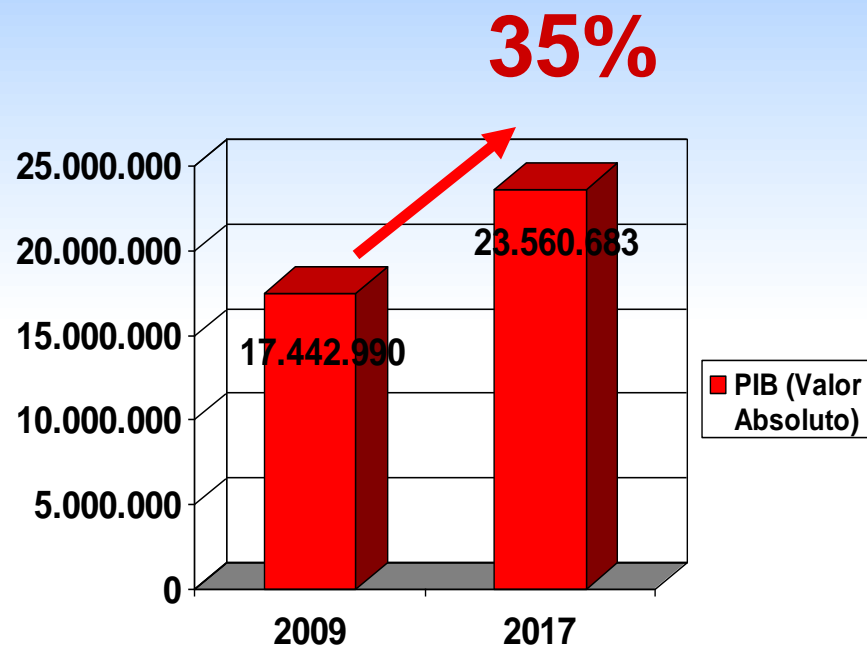


CARTAGENA DE INDIAS

Cada Oficina es de Propiedad y Operación Independiente

ESTIMACIÓN DEL CRECIMIENTO DEL PIB DEL 2009 AL 2017

Empresa	Inversión (en millones)	Empleos Generados		Crecimiento Producción (millones de pesos)
Refinería Cartagena	US\$4.000	3.800	500	1.817.313
Planta de Oleofinas	US\$576	9.250		1.685.806
Argos	US\$400	2100	400	372.275
Abocol	US\$88			435.000
Propilco	US\$800			260.000
Contecar	US\$210		1043	842.000
SPRC Cruceros	US\$32			873.000
SPRC Contenedores	US\$40			121.000
SACSA	US\$21			
TOTAL	US\$6.167			



¿POR QUÉ INVERTIR EN CARTAGENA DE INDIAS?



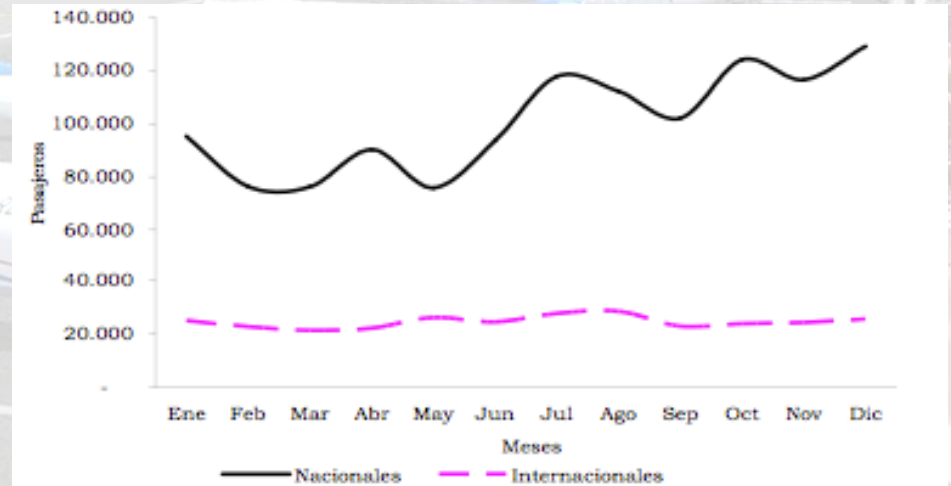
CARTAGENA DE INDIAS

Cada Oficina es de Propiedad y Operación Independiente

NUMERO DE VISITANTES DURANTE 2009

AEROPUERTO INTERNACIONAL RAFAEL NUÑEZ

PASAJEROS LLEGADOS POR RUTAS INTERNACIONALES	119.881
PASAJEROS LLEGADOS POR RUTAS NACIONALES	688.251
TOTAL PASAJERON LLEGADOS	808.132
PASAJEROS QUE SALEN POR RUTAS NACIONALES	681.607
PASAJEROS QUE SALEN POR RUTAS INTERNACIONALES	114.099
TOTAL DE PASAJEROS QUE SALEN	795.706



Fuente: Sociedad Aeroportuaria de la Costa

En la entrada de visitantes en vuelos nacionales, según la fuente de la sociedad aeroportuaria, la variación entre el 2008 y 2009, fue del 23,56%. Es decir, 133.802 pasajeros más que el año anterior. En cuando a la entrada de visitantes por vuelos internacionales la variación porcentual entre el 2008 y 2009, fue del 13,27%. Es decir, 14.542 pasajeros más que el año anterior.

¿POR QUÉ INVERTIR EN CARTAGENA DE INDIAS?



CARTAGENA DE INDIAS

Cada Oficina es de Propiedad y Operación Independiente

El periodo 2008-2009, se designó a Cartagena como Puerto de embarque para las líneas Royal Caribbean Cruise y Pullmantur Cruises evidenciando la confianza y el interés depositado por el turismo mundial en el Puerto.

Periodo	2005	2006	2007	2008	2009
Número de Cruceros	35	38	76	137	168
Número de Pasajeros	41542	42024	108892	206691	277507
Número de Tripulantes	17993	18626	49775	95514	121037

Fuente: Proexport y Sociedad Portuaria de Cartagena



¿POR QUÉ INVERTIR EN CARTAGENA DE INDIAS?



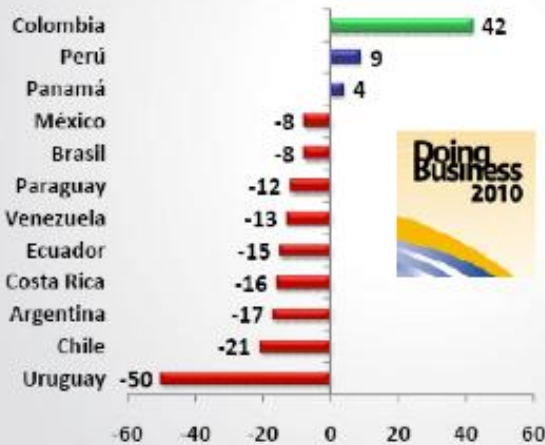
CARTAGENA DE INDIAS

Cada Oficina es de Propiedad y Operación Independiente

Colombia el país más amigable de América Latina para la inversión y los negocios.

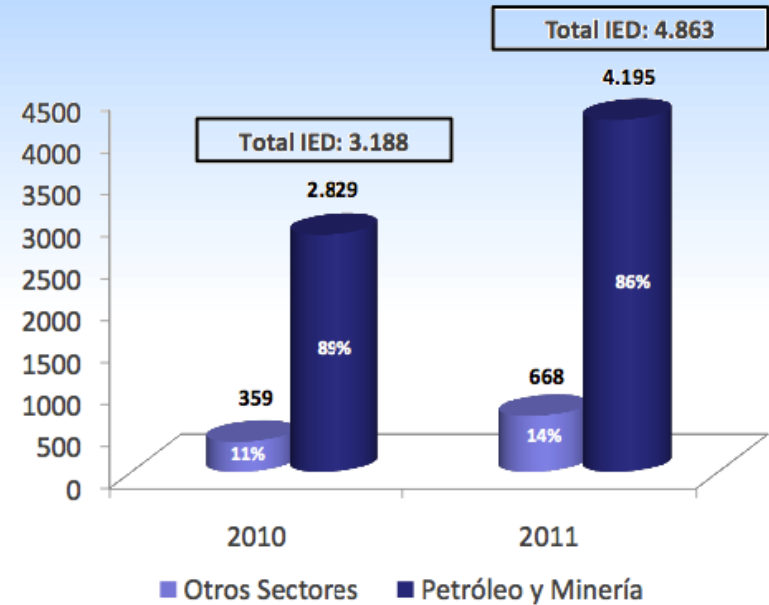
Inversión Extranjera directa en Colombia Acumulado Mayo de 2010 -2011.

Cambio en Doing Business Ranking, 2007-2010*
(Variación en el número de posiciones)



Ranking Mundial	País (2010)
37	Colombia
49	Chile
51	México
56	Perú
77	Panamá
114	Uruguay
118	Argentina
121	Costa Rica
124	Paraguay
129	Brasil
138	Ecuador
177	Venezuela

Fuente: Doing Business 2010 Report, World Bank
*Números positivos muestran mejoras en entorno de negocios



Fuente: Balanza Cambiaria. Banco de la República.



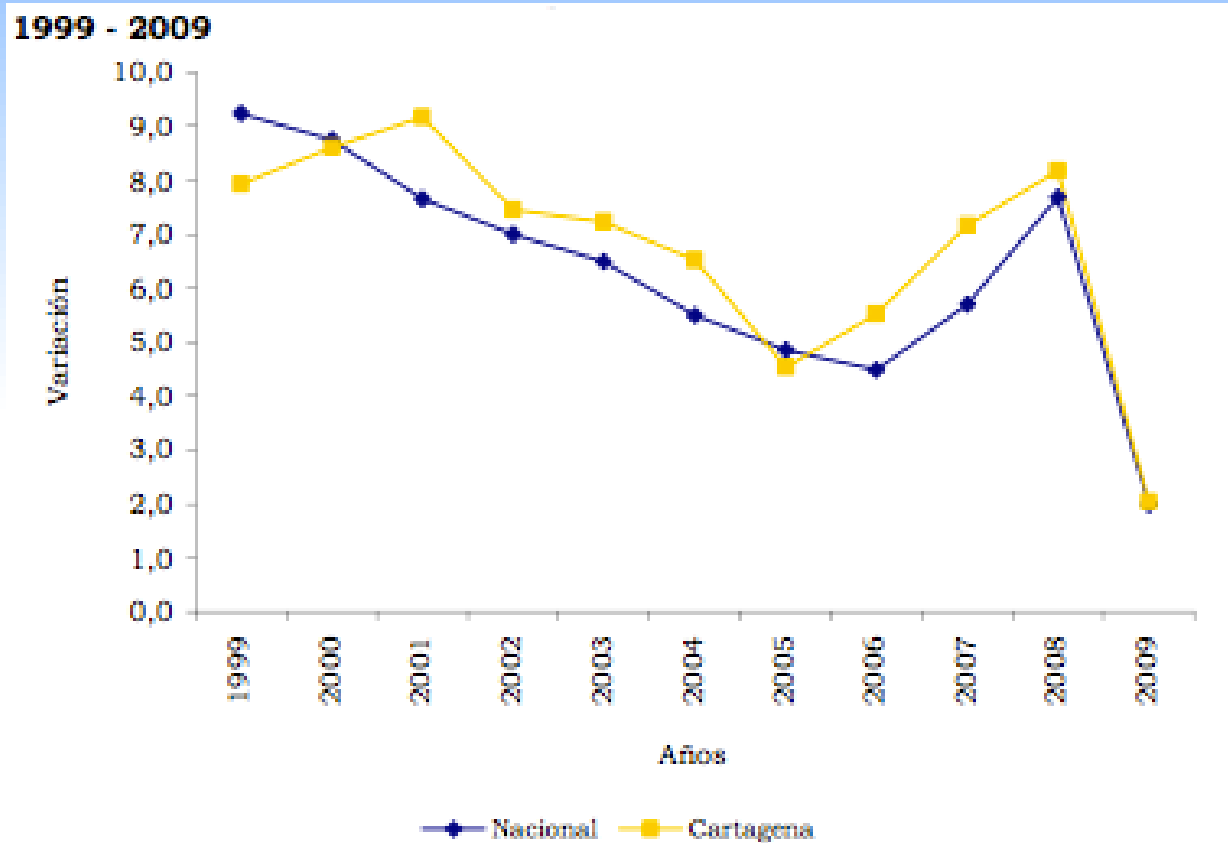
¿POR QUÉ INVERTIR EN CARTAGENA DE INDIAS?



CARTAGENA DE INDIAS

Cada Oficina es de Propiedad y Operación Independiente

INFLACIÓN 1999 - 2009



Fuente: DANE.

¿POR QUÉ INVERTIR EN CARTAGENA DE INDIAS?



CARTAGENA DE INDIAS

Cada Oficina es de Propiedad y Operación Independiente



¿POR QUÉ INVERTIR EN LA ZONA NORTE DE CARTAGENA?



CARTAGENA DE INDIAS

Cada Oficina es de Propiedad y Operación
Independiente

CRECIMIENTO VIAL

ANILLO VIAL MALECON CRESPO



Perfecto equilibrio entre la solución vial para el ingreso del tráfico a la ciudad de Cartagena, con las protecciones del frente del litoral para los embates del mar y el valor social del frente costero sin precedentes en el país. Un corredor vial, conformado por dos calzadas de dos carriles por sentido, un túnel sumergido como gran puerta urbana y las intersecciones que permitirán condiciones de movilidad en el más alto nivel de servicio.

¿POR QUÉ INVERTIR EN LA ZONA NORTE DE
CARTAGENA?



INSTITUCIONES EDUCATIVAS

La zona Norte de Cartagena ofrece interesantes alternativas a las familias que deseen educar a sus hijos en reconocidas y competitivas instituciones educativas de la Costa Atlántica Colombiana.



¿POR QUÉ INVERTIR EN LA ZONA NORTE DE
CARTAGENA?

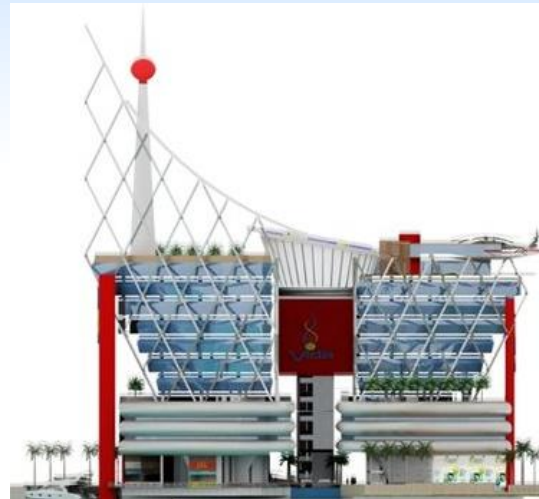


CARTAGENA DE INDIAS

Cada Oficina es de Propiedad y Operación Independiente

INSTITUCIONES DE SALUD

En una ciudad de contrastes, la Zona Norte cumple con todos los requisitos para que residentes y visitantes se sientan en total comodidad y protección, por ello en este sector se desarrollan dos excelentes proyectos enfocados en vigilar la salud y en ofrecer calidad de vida.



CENTROS HOSPITALARIOS

Profesionales de la Salud prestan sus servicios desde una plataforma de clase mundial.

¿POR QUÉ INVERTIR EN LA ZONA NORTE DE CARTAGENA?



CARTAGENA DE INDIAS

Cada Oficina es de Propiedad y Operación Independiente

CENTROS COMERCIALES Y DE NEGOCIOS

¡Cerca de todo! La Zona Norte de Cartagena de Indias le brinda múltiples alternativas para realizar sus compras. Usted puede hacer uso de centros de negocios y exposiciones; disfrute de Locales comerciales independientes, Plazoletas de comidas, Parqueaderos, Supermercados, y Estaciones de gasolina.



¿POR QUÉ INVERTIR EN LA ZONA NORTE DE
CARTAGENA?

